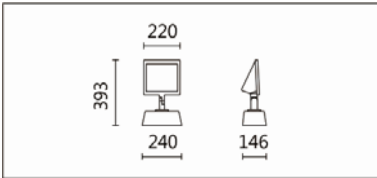


GA-130Q

**Features & Application 產品特點&適用場所**

- IP65 非對稱光型洗牆燈
- 適用於照亮窄形高牆、配光上下均勻
- 支架可水平旋轉 355 度，燈頭可上下擺動 90 度，側面附有刻度方便調節
- 特殊散熱結構，確保 LED 光源的壽命穩定
- 發熱量低，避免影響周圍植物生長、使夜間燈光與生態和諧共處

適用於辦公大樓、酒店、商業街區之戶外牆面亮化工程

Options 可選

色溫: 2700K、3000K、4000K

瓦數: 2W*30(500mA)

角度: /

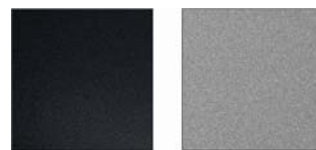
顏色: 戶外黑、銀灰色

Product specifications 產品規格

光源 (Light Source)	OSRAM OSOLON LED	安裝方式 (Installation)	Surface-mounted 明裝式
顯色性 (Color rendering)	RA > 90	產品材質 (Material)	Aluminum 鋁
輸入電參數 (Input)	220-240V,50~60HZ	產品淨重 (Net Weight)	/
安定器/變壓器/驅動器 (Ballast/Transformer/Driver)	Xitanium: 75W 0.7A AOCCM 1-10V GL-Y SXT	安規執行標準 (Standards of Safety)	EN 60598-1:2015、 EN 60598-2-13 EN60598-2-6:1994+A1
線材 / 長度 / 連接器 (Connecting)	H05RN-F,1.0mm ² ,3G 電纜 線	儲存條件 (Storage Condition)	溫度: -20°C to + 50°C、 濕度: 85%RH

Accessories 配件

無

Reflector 反射罩**Finishing 燈具顏色**

戶外黑

銀灰

Details 點擊跳轉詳情頁

2700K

3000K

4000K

5000K

GA-130Q



Options 可選

色溫: 2700K、3000K、4000K

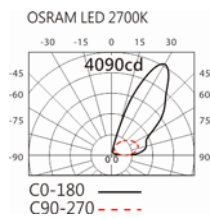
瓦數: 2W*30(500mA)

角度: /

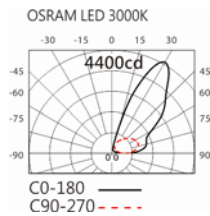
顏色: 戶外黑、銀灰色

Light Distribution 配光曲線圖

2700K 3657 lm



3000K 3810 lm



4000K 3924 lm

